

## Anleitung LXP DRIVE für macOS Benutzer

### Schritt 1:

Im Finder auf „Gehe zu“ klicken, dann auf „Mit Server verbinden...“



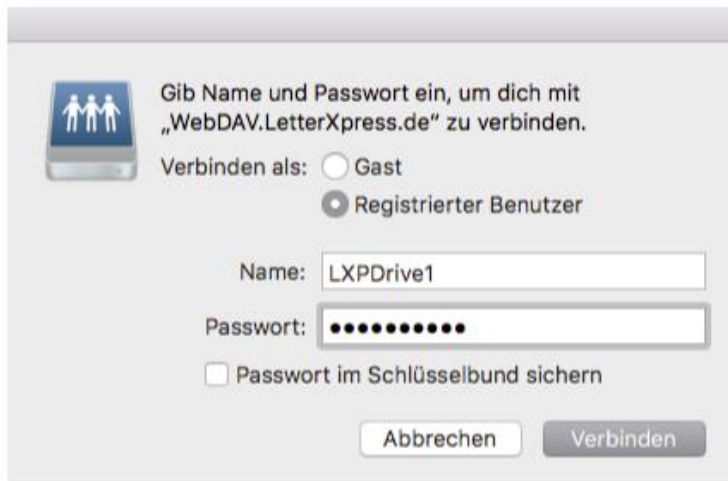
### Schritt 2:

Die Ihnen übermittelte Zieladresse hier eintragen und auf Verbinden Klicken



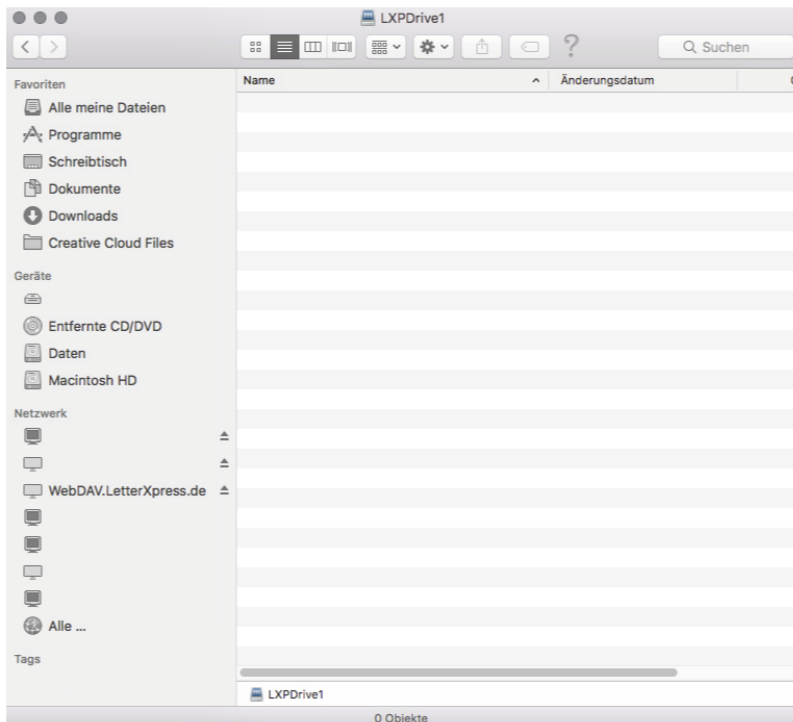
### Schritt 3:

Mit den Ihnen übermittelten Zugangsdaten als Registrierter Benutzer anmelden

A Windows-style login dialog box. At the top left is an icon of two people. The text reads: 'Gib Name und Passwort ein, um dich mit „WebDAV.LetterXpress.de“ zu verbinden.' Below this are two radio buttons: 'Verbinden als:  Gast' and ' Registrierter Benutzer'. There are two input fields: 'Name: LXPDrive1' and 'Passwort: [masked with dots]'. A checkbox 'Passwort im Schlüsselbund sichern' is unchecked. At the bottom are two buttons: 'Abbrechen' and 'Verbinden'.

### Schritt 4 (letzter Schritt):

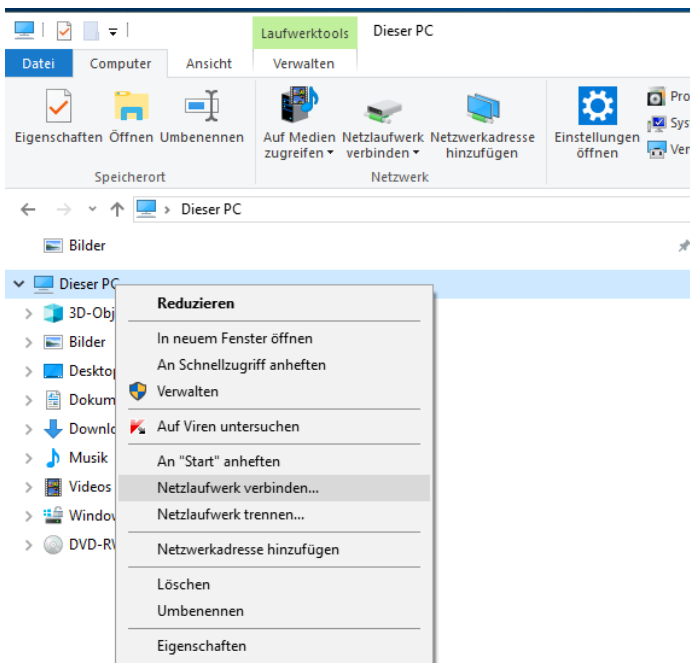
Ihre Dateien finden Sie unter „Freigaben“



## Anleitung LXP DRIVE für Windows Benutzer

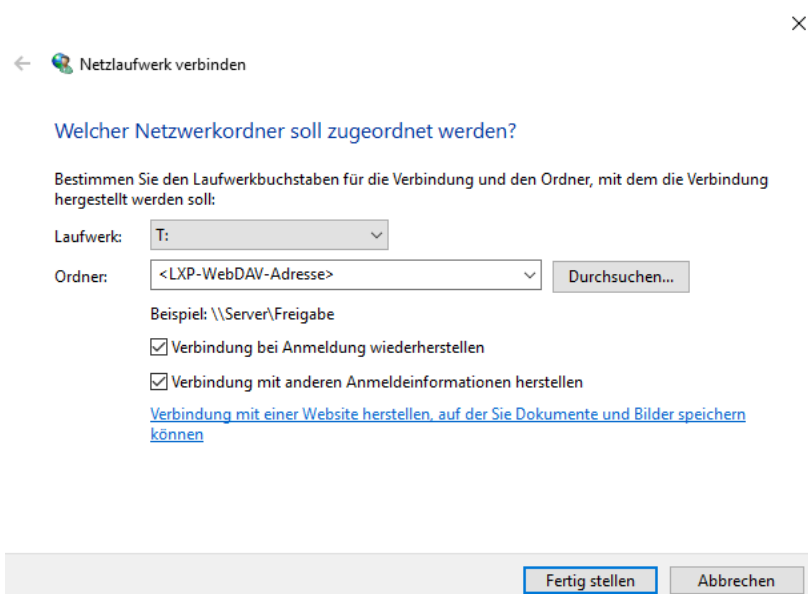
### Schritt 1:

Windows Explorer öffnen, mit rechter Maustaste auf „Dieser PC“ klicken und dort „Netzlaufwerk verbinden...“ auswählen.



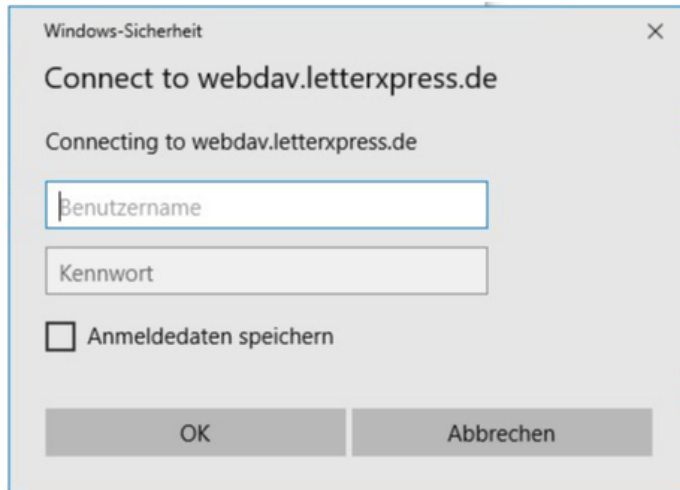
### Schritt 2:

Die Ihnen übermittelte Zieladresse hier eintragen und „Verbindung mit anderen Anmeldeinformationen herstellen“ auswählen. Wir empfehlen zusätzlich auch „Verbindung bei Anmeldung wiederherstellen“ auszuwählen. Zum Schluss auf „Fertig stellen“ klicken.



### Schritt 3:

Mit den Ihnen übermittelten Zugangsdaten anmelden



### Schritt 4 (letzter Schritt):

Ihre Dateien finden Sie unter dem eingerichteten Laufwerksbuchstaben

